

TELEPÜLÉSRENDEZÉS ÉS ÉGHAJLAT

TARTALOM:

- A településrendezés fogalma, célja és jogi háttere
- A magyar települési tervrendszer
- A településszerkezeti terv
- A településszerkezet és az éghajlati problémák
- A szabályozási terv és az építési szabályzat
- A beépítés és az éghajlati problémák
- A Települési Arculati Kézikönyv és a Településképvédelmi Rendelet

A TELEPÜLÉSRENDEZÉS FOGALMA

- a folyamatok előrelátásához kapcsolódó településtervezés:
stratégiai tervezés (komplex folyamattervezés)
- az aktív beavatkozást célzó településtervezés:
fejlesztési tervezés (fizikai-pénzügyi tervezés)
- a többi aktor lépéseinek játékszabályait létrehozó
településtervezés:

TELEPÜLÉSRENDEZÉS (jogalkotás)

A TELEPÜLÉSRENDEZÉS CÉLJA

„a települések terület-felhasználásának és infrastruktúra-hálózatának kialakítása,
az építés helyi rendjének szabályozása,
a környezet természeti, táji és épített értékeinek fejlesztése és védelme,
továbbá az országos, a térségi, a települési és a jogos magánérdekek összhangjának megteremtése, az érdekütközések feloldásának biztosítása, valamint az erőforrások kíméletes hasznosításának elősegítése.“

1997. évi LXXVIII. Tv. II.fej. 7. § (1) bek.



Településfejlesztési koncepció

Integrált településfejlesztési stratégia

Településszerkezeti terv

Helyi építési szabályzat

Ágazati terv 1

Ágazati terv n

Projekt terv 1

Projekt terv 2

Projekt terv 3

Projekt terv n

Akcióterületi terv 1

Akcióterületi terv 2

Akcióterületi terv n

Szabályozási terv 1

Szabályozási terv 2

Szabályozási terv 3

Szabályozási terv 4

Szabályozási terv n

Éves költségvetés

+TAK
+TKVR

A MAGYAR TELEPÜLÉSI TERVRENDSZER

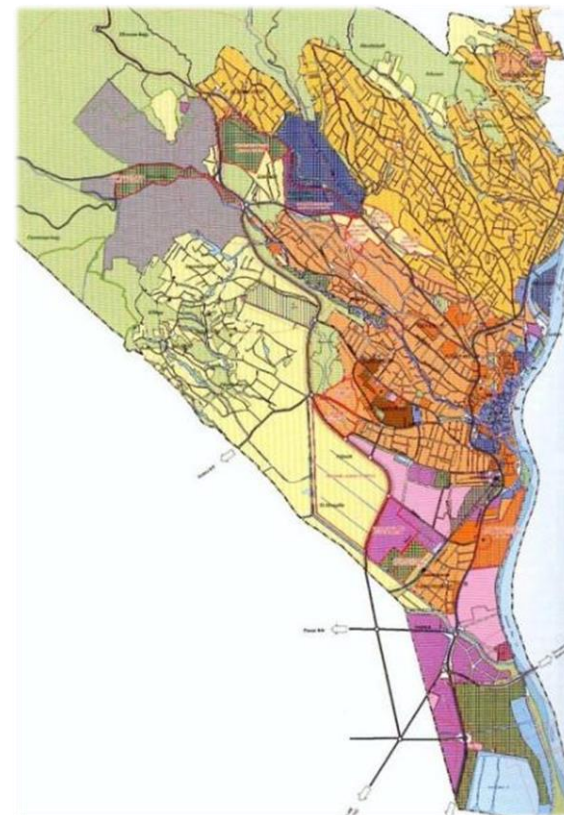


MELYIK TELEPÜLÉSNEK VAN 2015 UTÁN ELFOGADOTT

- Településfejlesztési koncepciója?
- Integrált településfejlesztési stratégiája?
- Településszerkezeti terve?
- Szabályozási terve és építési szabályzata?

A TELEPÜLÉSSZERKEZETI TERV

- a település fejlődésének térbeli irányai
- hosszú távra (10 évenként kötelezően megújítandó)
- egész településre
- határozat
- írásos munkarészek (alátámasztó vizsgálatok és a terv leírása és indokolása)
- térképi munkarészek 1:50.00 (1:10.000)



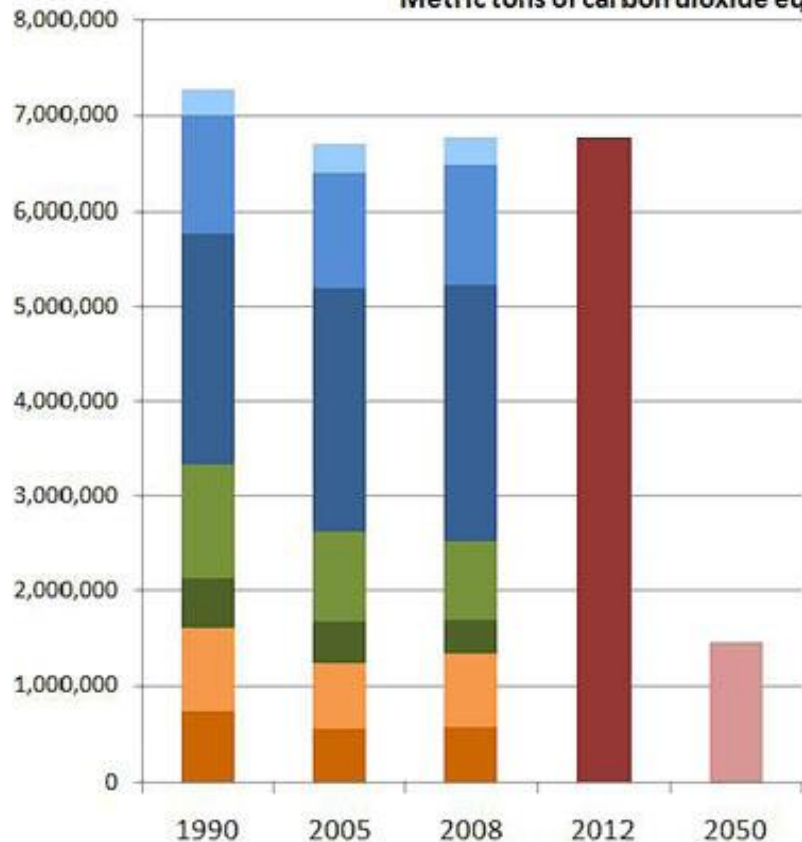
A TELEPÜLÉSSZERKEZET ÉS AZ ÉGHAJLATI PROBLÉMÁK: SZÉTTÉRÜLÉS



SEATTLE SZÉNDIOXID-KIBOCSÁTÁSA, 2008

Citywide GHG Emissions by Sector

Metric tons of carbon dioxide equivalent



Transportation

- Marine Transportation
- Air Transportation
- Road Transportation

Industrial & Other

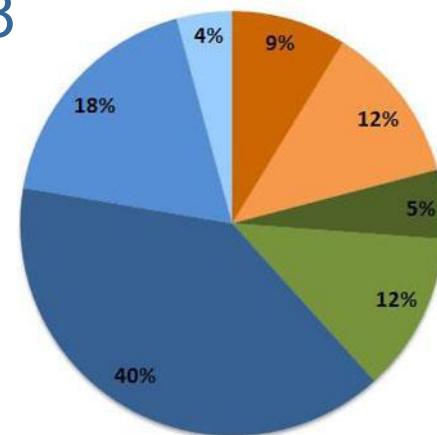
- Industrial Processes & Other
- Industrial Operations

Buildings

- Commercial
- Residential

Seattle Climate Protection Goals

- 7% below 1990 emissions
- 80% below 1990 emissions



Transportation - 62%

- Road Transportation
- Marine Transportation
- Air Transportation

Buildings & Equipment - 21%

- Residential
- Commercial

Industry & Other - 17%

- Industrial Operations
- Industrial Processes & Other

A TELEPÜLÉSSZERKEZET ÉS AZ ÉGHAJLATI PROBLÉMÁK: FUNKCIÓK SZÉTVÁLASZTÁSA

beépítésre szánt területen:

- Vegyes területek (településközponti és intézményi)
- Lakóterületek (nagyvárosias, kisvárosias, kertvárosias, falusias)
- Gazdasági területek (kereskedelmi, szolgáltató vagy ipari)
- Üdülőterületek (üdülőházas vagy hétfélig házas)
- Különleges területek (különleges védelmet igénylő vagy különleges hatást jelentő nagy létesítmények, mint a nagy bevásárló központok, honvédelmi területek, vásárközpontok, oktatási és egészségügyi központok, állatkertek, stb)

DE:



A TELEPÜLÉSSZERKEZET ÉS AZ ÉGHAJLATI PROBLÉMÁK: FUNKCIÓK SZÉTVÁLASZTÁSA

beépítésre nem szánt területen

- közlekedési- és közműelhelyezési,
- hírközlési területek
- zöld-területek
- erdőterületek (védelmi, gazdasági, közjóléti)
- mezőgazdasági terület (általános vagy kertes)
- vízgazdálkodási terület,
- természetközeli terület,
- különleges beépítésre nem szánt terület (pl. sportterületek, temető, vadaspark, arborétum, bánya, megújuló energia, stb.)

KÉK-ZÖLD RENDSZEREK



FONTOS!

- Csak a feltétlen szükséges mértékben, reális ingatlanfejlesztői igény esetén szabad beépítésre szánt területbe vonni!
- Új beépítésre szánt területek helyett használjuk újra a beépített, de alulhasznosított – például volt gazdasági, közlekedési – területeket!
- Az új beépítésre szánt területek mindig közvetlenül csatlakozzanak a beépült területekhez!
- A falusias, kertvárosias lakóterület helyett részesítsük előnybe a kisvárosias formákat!
- A zöldfelületek alkossanak folyamatos hálózatot!
- A vízgazdálkodási területeket kövessék zöldfelületek!
- Ártéren beépítésre szánt területet ne jelöljünk ki!

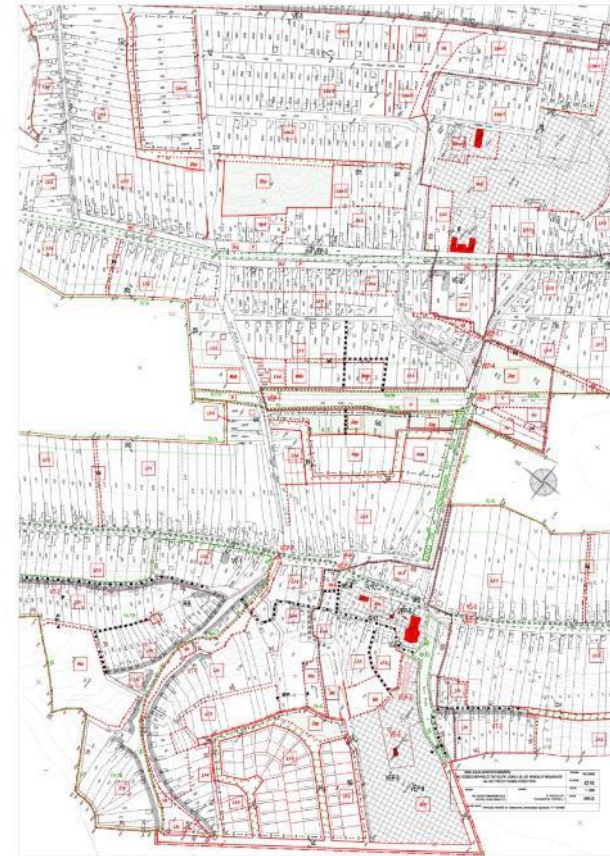
GYAKORLAT:

ELEMEZZE A KISVÍZFOLYÁS HELYZETÉT A TELEPÜLÉSSZERKEZETI TERVBEN!

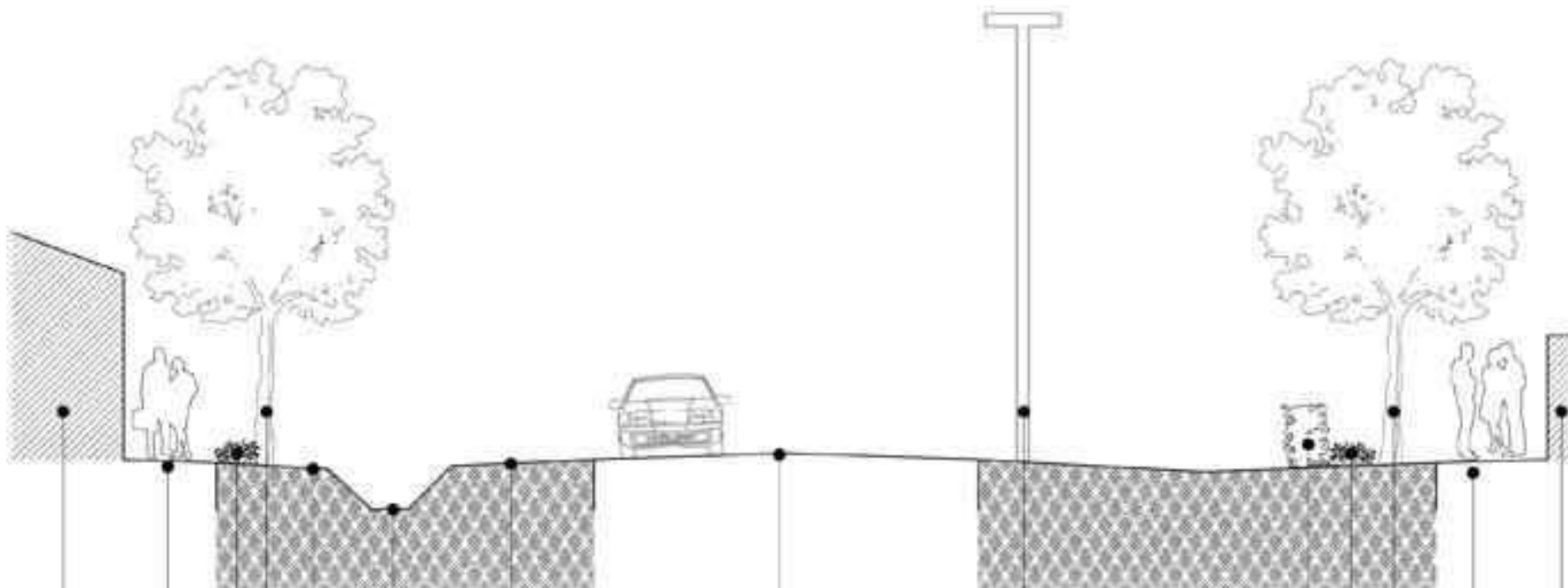
- Milyen területfelhasználási módok követik a kisvízfolyást?
- Milyen területfelhasználás kerülhet konfliktusba a vízgazdálkodás igényeivel?
- Hol szűkül be a beavatkozás lehetősége?
- Milyen a tervezett zöldfelületek rendszere?
- Hol kapcsolhatók össze a zöldfelületi és vízgazdálkodási rendszerek kék-zöld rendszerré?

A SZABÁLYOZÁSI TERV ÉS AZ ÉPÍTÉSI SZABÁLYZAT

- az építési jogok és kötelezettségek részletes, telekre értelmezhető megadása
- adott helyzetekben kötelező (pl. területfelhasználás változása, rehabilitáció)
- egész településre vagy minimum egy tömbre
- 1: 1000 (1:500)
- rendeletben (építési jogokat eredeztet!)

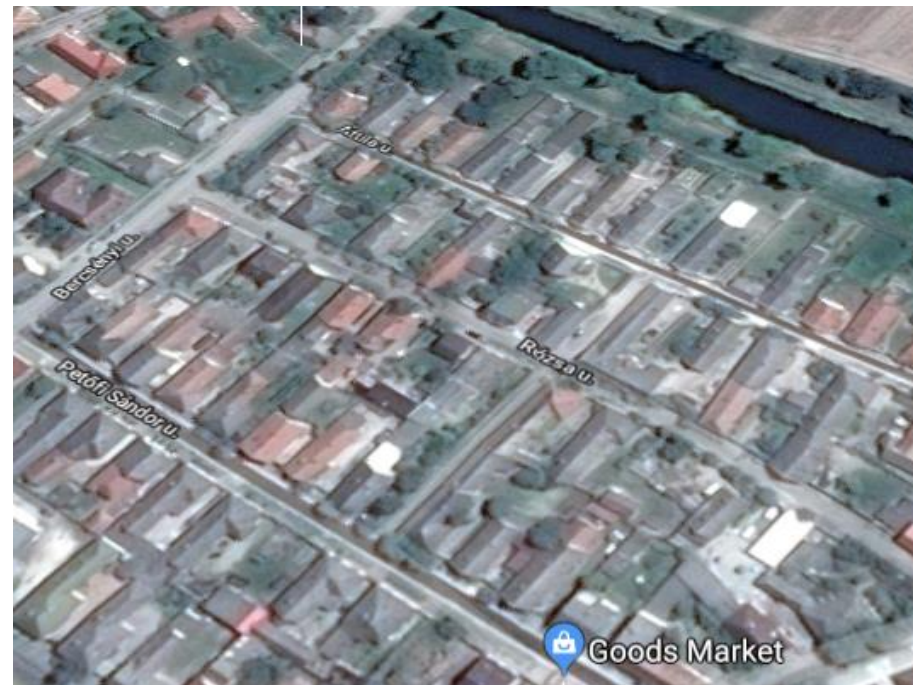


A KÖZTERÜLETEK „KISZABÁLYOZÁSA”

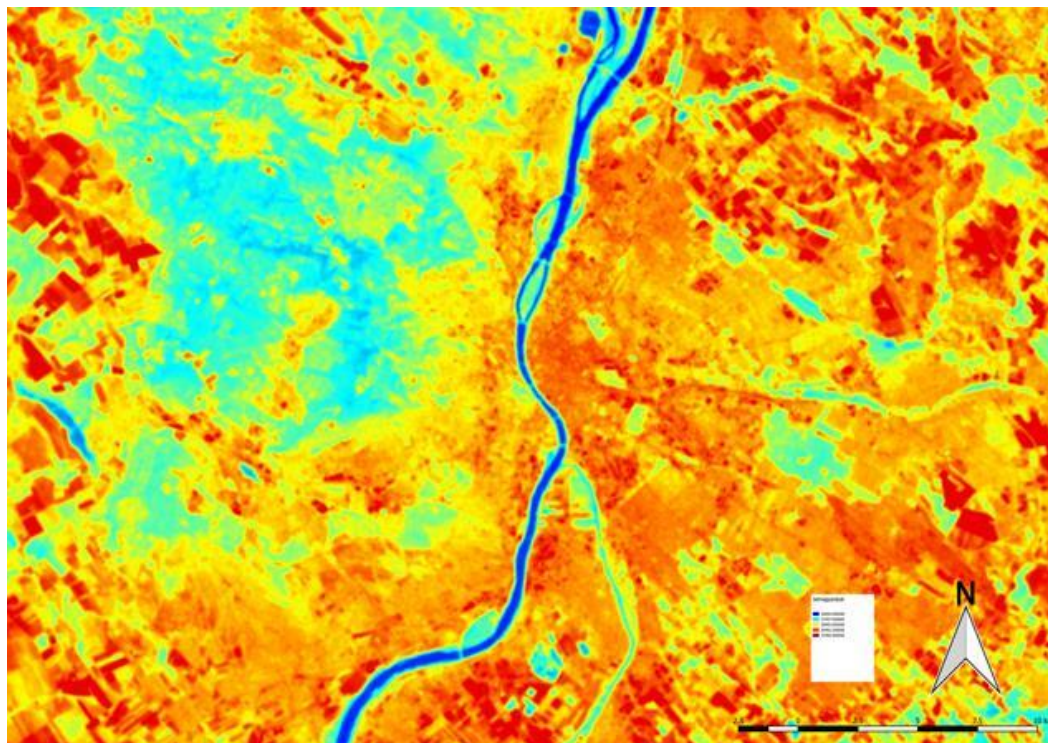


<https://www.kerttervezes-tajepitesz.hu>

A BEÉPÍTÉS SŰRŰSÉGE



BURKOLT FELÜLETEK ARÁNYA



ZÖLDFELÜLETEK MINŐSÉGE



**KÜLÖNBÖZŐ
ZÖLDFELÜLETEK
ÉRTÉKELÉSE**
(L. CZINKI SZERINT)

ZÖLDTÖMEG

PORMEGKÖTŐ KÉPESSÉG

ZAJMÉRSEKLÉS

TAKARÁS

ÖSSZESÍTETT HATÁS

		ZÖLDTÖMEG	PORMEGKÖTŐ KÉPESSÉG	ZAJMÉRSEKLÉS	TAKARÁS	ÖSSZESÍTETT HATÁS
PÁZSIT		1	1	0	0	0,7
GYEP (RÉT)		2	3	1	0	2,0
SZÁNTÓ		0,5	3	2	2	1,3
ZÁRT ERDŐ		12	14	14	14	13,2
HÁROM SZIN- TES ERDŐ		16	20	20	20	17,7

ESŐVÍZGYŰJTŐ RENDSZEREK TÁMOGATÁSA



FONTOS:

- Lehetőleg olyan szélességű utcákat szabályozzunk, amelyek a mindkét oldalon lehetővé teszik a szivárgó-árkot és utcafásítást!
- Az építési szabályzat a bővítést lehetőleg ráépítéssel tegye lehetővé!
- Új területeknél alacsonyabb beépítési százalékkal (és magasabb építési magassággal), kisvárosi formákkal dolgozzunk!
- A szabályozásban a lehető legnagyobb zöldfelületet írjuk elő!
- Írjuk elő a kertek háromszintes növénytelepítését!
- Lapostetőt csak intenzív zöldtetőként (vagy járható teraszként) lehessen kialakítani!
- Szabályokkal támogassuk a vízáteresztő burkolatok, zölddel futtatott falak, a csapadékgyűjtő ciszternák alkalmazását!

GYAKORLAT

ELEMEZZE A TELEPÜLÉS SZABÁLYOZÁSI TERVÉT, ÉPÍTÉSI SZABÁLYOZÁSÁT A VÍZGAZDÁLKODÁS SZEMPONTJÁBÓL!

- Mely utcákon van/lehetséges vízszivárogtató árok és utcafásítás? Hol lehetne javítani a helyzeten?
- Milyen beépítési sűrűségek, formák vannak? Milyen minimális zöldfelületi arányokat szabályoz a terv?
- Milyen előírások vannak a zöldfelületek kialakítására?
- Vannak-e a vízvisszatartást támogató egyéb előírások?

TELEPÜLÉSI ARCULATI KÉZIKÖNYV ÉS TELEPÜLÉSKÉP-VÉDELMI RENDELET



KÖSZÖNÖM A FIGYELMET!